

SZ 2D_a

PANEL ŚCIENNY ZEWNĘTRZNY

Warstwowy panel ścienny,
drewniane elementy konstrukcyjne o
wymiarze 5x10cm z drzwiami wejściowymi
zewnętrznymi w konstrukcji drewnianej

Warstwowy panel ścienny,
drewniane elementy konstrukcyjne o wymiarze
5x10cm z drzwiami wejściowymi zewnętrznymi
w konstrukcji drewnianej

**7,00x3,00 / 3,00x5,00 (fazowane) – deski
sosnowe**, zaimpregnowane montowane na
gwoździe ocynkowane do podkonstrukcji
drewnianej

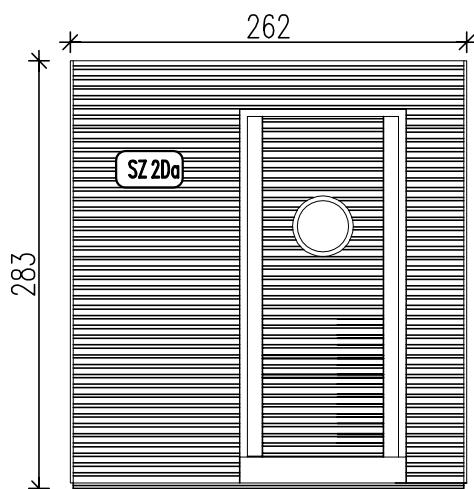
3,00 – przestrzeń wentylacyjna

0,002-folia wiatro izolacyjna stabilizowana

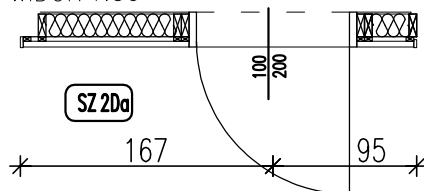
15,00- wełna mineralna ($\lambda 0,035$ W/m²K.
obciążenie charakterystyczne ciężarem
własnym 0,40 kN/m³) montowana pomiędzy
konstrukcję drewnianą z elementów o wym.
5x10cm

0,002-folia paraizolacyjna stabilizowana
(opór dyfuzyjny SD 600)

1,20- płyta OSB 3, wytrzymałość główna na
zginanie; oś główna 20 N/mm²



WIDOK 1:50



RZUT 1:50

SZ 2D _a	STANDARD+
IŁOŚĆ ELEMENTÓW	1

PROJEKT ZAMIENNY